



CRYPTO-ADDICTS DIAMOND REPORT

— ◆ EDITION #73 | 05 Juin 2019 ◆ —





Le Diamond Report est un magazine d'information complet reprenant nos analyses et rapports de marché, créés par l'équipe de Crypto-Addicts dans le but de former, d'informer et de responsabiliser les membres de la communauté Crypto-Addicts.

Ce document est strictement confidentiel et est la propriété de Crypto-Addicts. Toute reproduction ou utilisation à des fins commerciales est totalement interdite sans le consentement exprès de Crypto-Addicts.



L'ÉDITORIAL	5	CRYPTO SOUS LA LOUPE	14
RÉCAP' DE LA SEMAINE	6	CORRÉLATIONS	18
GLOBAL MARKET CAP	7	VOLATILITÉ	19
DOMINANCE	8	RISQUE-RENDEMENT	24
TENDANCE DE MARCHÉ	9	CALENDRIER ICO	29
PORTEFEUILLE	12	L'ÉQUIPE	30



*I think Bitcoins are obviously
becoming more and more relevant*



Ashton Kutcher





Bonjour à tous,

Encore une semaine de terminée chère communauté !

Le BTC, qui était parvenu à se maintenir au-dessus des 8500\$ lors du précédent Diamond Report, évolue actuellement aux alentours des 7800\$ après avoir marqué un point bas à 7432\$.

La situation technique journalière étant plutôt négative, un nouveau test des 7650\$ n'est pas impossible.

Les indicateurs techniques en horizon 4h sont eux plutôt négatif, ce qui pourrait indiquer une hausse jusqu'à la résistance des 8000\$ avant une reprise de la correction.

D'un point de vue fondamental, les nouvelles sont au beau fixe et se multiplient depuis le début de l'année 2019.

Si vous vouliez une preuve de l'adoption grandissante de la crypto dans la sphère financière traditionnelle, la voici: Cadence sera le premier crypto-actif à recevoir un "Financial Instrument Global Identifier" permettant aux utilisateurs de bloomberg de retrouver l'instrument sur le terminal et de le trader.

Je le répète souvent, c'est vrai, mais le meilleur est à venir pour le marché des cryptos et la technologie blockchain ! Bonne fin de semaine à tous !

Arnaud de Crypto-Addicts !



DIMINUTION DU BTC

Dump du BTC atteignant un point bas au niveau des 7432\$. Actuellement il se situa à 7690\$.



XRP

Le fondateur de Ripple-backed XRPL Labs a confirmé que la nouvelle application de son entreprise est conçue pour faire bien plus que laisser les utilisateurs envoyer des cryptos d'un portefeuille à un autre.



APPLE

Apple : "CryptoKit", un nouveau framework qui permettra aux développeurs d'effectuer des opérations en cryptos de manière sûre et efficace. L'iPhone pourrait bientôt être livré avec un portefeuille crypto natif.



BLOCK.ONE

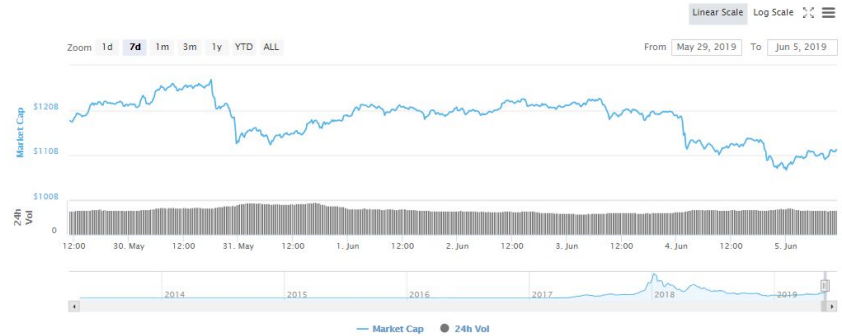
Block.one a annoncé le lancement de Voice, une application de médias sociaux basée sur une blockchain et conçue pour les utilisateurs de la plate-forme. Voice est une plateforme de médias sociaux plus transparente pour le monde entier.



Total Market Capitalization



Total Market Capitalization (Excluding Bitcoin)

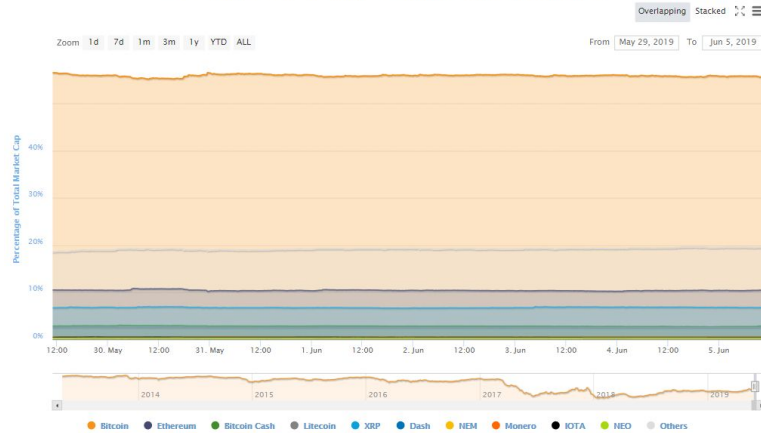


- Le 29 mai, la capitalisation boursière totale était d'environ 272 milliards de dollars. Depuis, cette dernière a diminué, elle se trouve désormais à 250 milliards de dollars.
- Sans Bitcoin, la capitalisation totale a diminué en passant de 119 milliards de dollars à 111 milliards de dollars, soit une baisse de 6.72%.
- Dans sa globalité, le marché a diminué de 8.08%

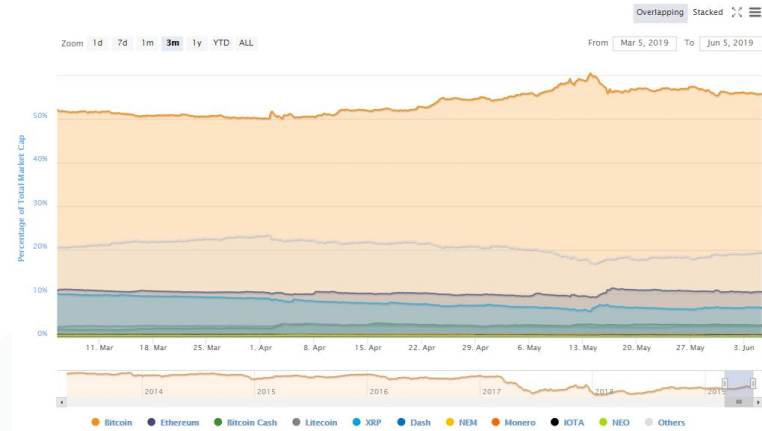
CRYPTO DOMINANCE



Percentage of Total Market Capitalization (Dominance)



Percentage of Total Market Capitalization (Dominance)



- La dominance du Bitcoin a diminué cette semaine en passant de 56.3% à 55.5%.
- Les parts de NEO et XRP ont augmentés tandis que les parts de LTC et DASH ont diminués.
- La dominance des autres coins est restée plus ou moins stable.



D'un point de vue des moyennes mobiles, nous constatons que les moyennes mobiles à 50 et 100 et 200 jours évoluent toujours fortement à la hausse.

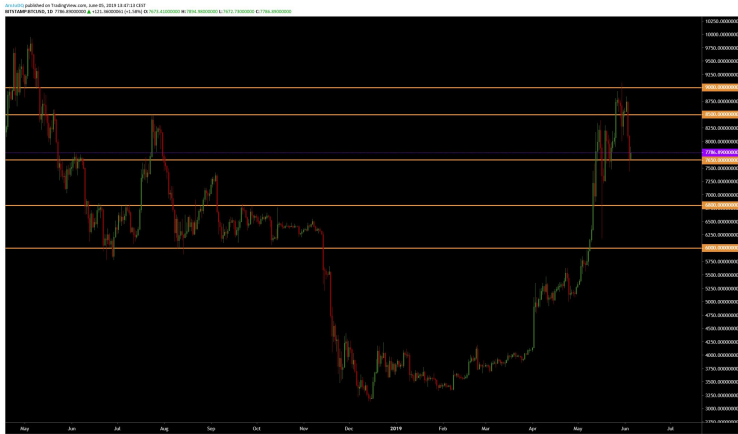
Quelle est la situation du Bitcoin ?

Depuis la semaine passée, BTC chuté jusqu'à atteindre brièvement un point bas à 7432\$ avant de repasser au-dessus de son niveau de support à 7650\$. La situation technique est maintenant négative avec un WaveTrends et un MACD orientés vers la baisse. Le CCI montre toutefois des signes de courbure haussière.



Supports et résistances

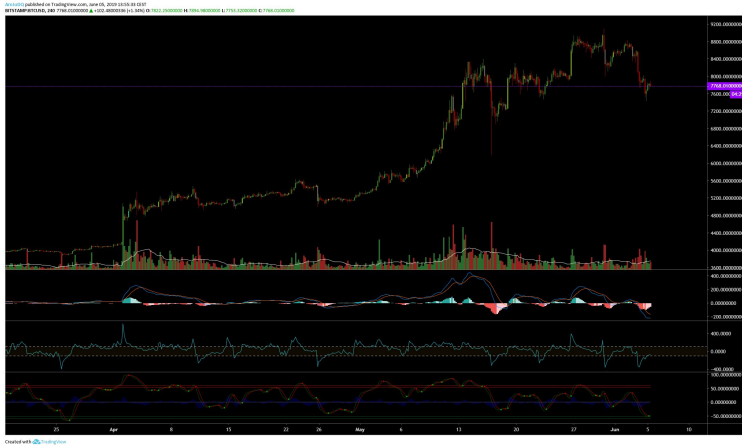
BTC évolue actuellement entre son support à 7650\$ et sa résistance à 8500\$. Les prochains support se trouvent à 6800\$ et 6000\$ tandis que la prochaine résistance majeure se trouve à 9000\$. Cette résistance sera difficile à casser et nous pouvons nous attendre à un mouvement impulsif dès que ce cette cassure sera effective.



Que peut-on observer d'un point de vue de Fibonacci ?

Les 23.60% de retracement de Fibonacci, tracé depuis les plus hauts historiques, pourrait faire office de support si les 7650\$ devaient casser.

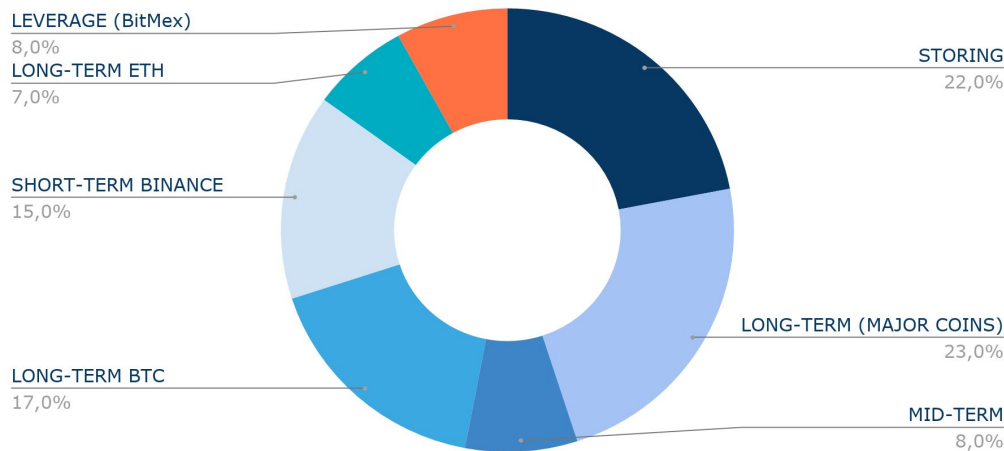
TENDANCE DE MARCHÉ (3/3)



La situation technique en horizon 4h est plutôt positive comme en témoigne le WaveTrends et le CCI qui sont tous les deux en signal d'achat. Le MACD n'a toujours pas croisé à la hausse mais montre des signes de courbures.

Si nous analysons les moyennes mobiles sur un horizon de 4 heures, nous constatons que les moyennes mobiles à 50 et 100 périodes ont été cassées et sont orientées vers la baisse. La moyenne à 200 périodes à fait office de support lors du dernier point bas.





Les ratios de ce portefeuille sont basés sur différents éléments tels que la volatilité, la capitalisation boursière, l'actualité, la situation du marché, etc. Nous avons divisé ce portefeuille en positions long terme (semaines à mois), moyen terme (jours à semaines) et court terme (day-trading). Une partie de notre portefeuille du Fond est consacrée au capital de risque et suit déjà certaines de ces positions.

Beaucoup de débutants pensent qu'ils peuvent doubler leur capital en quelques jours. Le problème est que pour y arriver, ils doivent avoir une stratégie extrêmement agressive de day trading, et de scalping, mettant en jeu presque tout leur portefeuille. Si les prix baissent, c'est fatal et ils perdent beaucoup. Nous sommes convaincus, et des années d'expérience nous l'ont prouvé, que pour générer des bénéfices réguliers, une bonne gestion de portefeuille est cruciale.

Dans la situation actuelle, nous avons près de 22% de notre portefeuille en FIAT, pour la simple et bonne raison que de meilleurs points d'entrées se présenteront sans aucun doute sur le BTC.



23%

SHORT-TERM

SUGGESTIONS DE COINS

*Binance + Bitmex
(suivez nos signaux sur
Telegram)*

8%

MID-TERM

SUGGESTIONS DE COINS

4% DASH
4% QKC

23%

LONG-TERM

SUGGESTIONS DE COINS

5% XLM
6% ADA
3% EOS
9% BNB

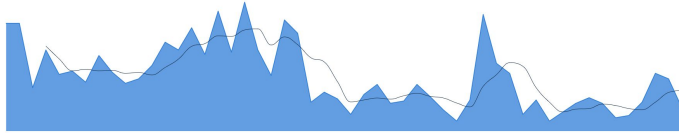
Ces coins ne sont PAS des "signaux", elles sont déjà prêtes dans notre portefeuille. Et parce que les lecteurs de ce document le liront à des moments différents, nous ne pouvons pas vous donner des points d'entrée solides. Faites vos recherches pour savoir quand les acheter. Cela dit, les ratios restent valables !



- Skycoin est plus qu'un simple projet de crypto-monnaie, c'est un écosystème, et le bit de devise est juste un facteur dans le système. Ce que fait Skycoin, c'est d'éliminer certains des défis communs que l'on rencontre dans les projets blockchain tels que le mining des récompenses.
- Skycoin est conçu pour utiliser des logiciels éconergétiques et pour offrir les vitesses de transaction les plus rapides qui permettraient à des entreprises comme Visa d'en avoir pour leur argent. Pour ce faire, Skycoin est construit en 5 composants, tous importants pour réaliser le rêve ultime de l'écosystème Skycoin. Celles-ci sont : Skycoin, Fiber, Skywire, Skysuite, Skyminer.
- Plus important encore, l'idée derrière Skycoin est de faire naître un projet qui serait un champion de l'accès privé à Internet et d'une sécurité inégalée, qui font actuellement défaut non seulement sur les marchés financiers traditionnels, mais aussi dans un certain nombre de projets blockchain.



GITHUB ACTIVITY



Total coin analysis score	86%
Open communication channels	100%
Team strength	46%
Product strength	100%
Coin strength	82%
Brand awareness	50%
Advisory board strength	75%
Activity on social media	95%

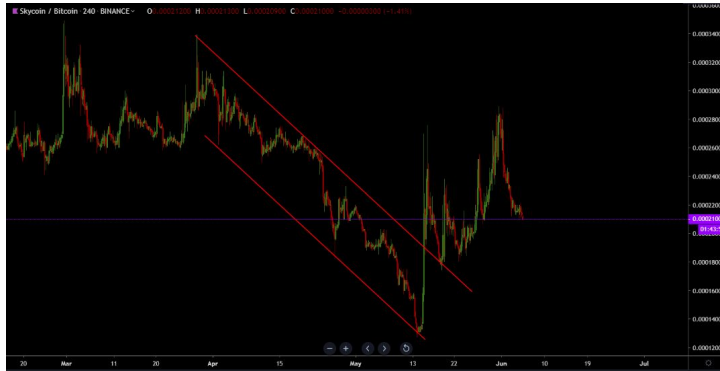
Short name	SKY
100,000,000	100,000,000
15,000,000	15,000,000
Consensus method	Proof of Trust
Market cap	\$24,356,464
Transaction per second	0
Algorithm	N/A
Average monthly ROI	25.00%
Total ROI	127.25%
Volatility trailing 30 days	71.72%
Volatility trailing 7 days	34.65%
USD price per coin	\$1.62
More info	http://skycoin.net/



Quelle est la situation technique du SKY?

La situation technique de SKY sur un horizon de temps 4h est plutôt positive. Malgré un croisement baissier du WaveTrend, les indicateurs se trouvent en zone de sur-vente, donc une remontée du prix est possible.

D'un point de vue des moyennes mobiles, nous pouvons constater que celles-ci évoluent à la baisse mais se rapprochent les unes des autres qui pourrait signifier un retournement de tendance. De plus, le VPVR nous montre que le prix évolue dans une zone de support (ligne rouge).



Support et résistance de SKY

D'un point de vue chartiste, après avoir cassé un canal baissier à la hausse, SKY a brisé plusieurs résistance afin d'atteindre un point haut situé à 28900. Actuellement il se trouve à 21100 qui représente le support des 38,20% de Fibonacci.

Étant donné la situation technique, le prix de SKY pourrait rebondir sur son support afin d'atteindre des niveaux supérieurs.



	Bitcoin	Ethereum	XRP	Bitcoin Cash	Litecoin	Bitcoin SV	Monero	Dash	Ethereum Classic	Zcash	Bitcoin Gold
Bitcoin	1	0.601	0.667	0.453	0.486	0.128	0.402	0.464	0.302	0.42	0.39
Ethereum	0.601	1	0.79	0.5	0.526	0.218	0.474	0.461	0.379	0.475	0.423
XRP	0.667	0.79	1	0.614	0.684	0.503	0.662	0.707	0.648	0.642	0.612
Bitcoin Cash	0.453	0.5	0.614	1	0.475	0.183	0.424	0.396	0.341	0.405	0.363
Litecoin	0.486	0.526	0.684	0.475	1	0.197	0.285	0.484	0.422	0.462	0.439
Bitcoin SV	0.128	0.218	0.503	0.183	0.197	1	0.257	0.103	0.099	0.236	0.217
Monero	0.402	0.474	0.662	0.424	0.285	0.257	1	0.346	0.339	0.292	0.333
Dash	0.464	0.461	0.707	0.396	0.484	0.103	0.346	1	0.3	0.466	0.358
Ethereum Classic	0.302	0.379	0.648	0.341	0.422	0.099	0.339	0.3	1	0.335	0.279
Zcash	0.42	0.475	0.642	0.405	0.462	0.236	0.292	0.466	0.335	1	0.366
Bitcoin Gold	0.39	0.423	0.612	0.363	0.439	0.217	0.333	0.358	0.279	0.366	1

*correlation 90d

Que signifie corrélation ?

- Le coefficient de corrélation r mesure la force et la direction d'une relation linéaire entre deux variables. La valeur de la corrélation r est toujours comprise entre +1 et -1 (1 signifie relation parfaite, 0 signifie une absence de relation linéaire (ou pas de relation) et -1 signifie une relation inverse parfaite).
- Ce coefficient est utilisé pour avoir un portefeuille équilibré. Il est bon d'avoir dans votre portefeuille des actions avec des corrélations inverses, de sorte à pouvoir vous positionner sur de nouvelles actions lorsque nos actions sont en baisse.

Qu'est ce que la volatilité?

La volatilité est une mesure statistique de la dispersion des rendements-prix pour un actif donné. En d'autres termes, la volatilité se réfère à la quantité d'incertitude ou de risque sur la taille des changements dans la valeur d'un titre. Une volatilité plus élevée signifie que la valeur d'un titre peut potentiellement être répartie sur une plus large gamme de valeurs. Cela signifie que le prix de l'actif peut changer considérablement sur une courte période de temps dans les deux sens. Une volatilité inférieure signifie que la valeur d'un titre ne fluctue pas de façon spectaculaire, mais change de valeur à un rythme régulier sur une période de temps.

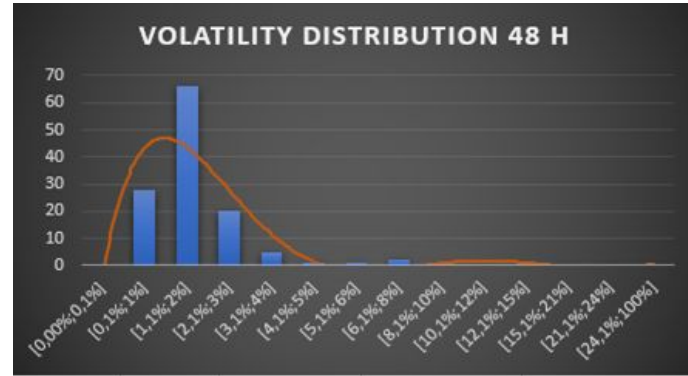
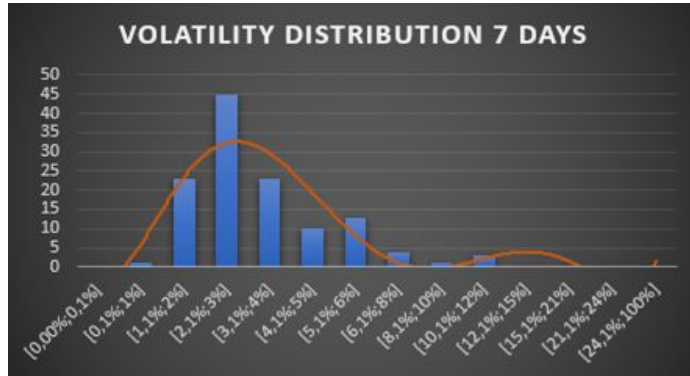
Un stop-loss peut par exemple être calculé via la volatilité :

$$[Stop_Loss] = \text{volatilité} * 1,96 \text{ (facteur de risque personnel accepté)} * [\text{Prix_actuel}] * ([\text{Période d'investissement}] / [\text{Période de volatilité utilisée}]) ^ (1/2) *$$

*si votre volatilité est basée sur 2 jours et que vous souhaitez investir 6h, le ratio sera de $[6h / (24h * 2\text{jours})] (1/2)$

Coins	% of Current price 24h	Coins	% of Current price
BitcoinBTC	0,46%	DigiByteDGB	2,11%
StellarXLM	0,73%	NetXKT	1,15%
EthereumETH	0,62%	NEMKEM	0,81%
CardanoADA	0,39%	KomodoKMD	1,12%
RippleXRP	0,92%	BitcoinGoldBTG	0,59%
NEONEO	1,07%	DecentralandMANA	2,69%
VergeXVG	0,72%	StratisSTRAT	0,90%
SteemSTEEM	0,77%	SwarmCitySMT	2,36%
UnikoinGoldUKG	1,30%	NuBitsUSNBT	0,47%
SlacoinSC	1,03%	BasicAttentionTokenBAT	1,03%
PIVXPIVX	0,55%	ZClassicZCL	3,42%
RipioCreditNetworkRCN	1,71%	StashASH	0,65%
BitcoinCashBCH	0,54%	dashDASH	0,77%
LitecoinLTC	0,56%	ARKARK	2,58%
DigixDAO DGD	1,10%	MoneroXMR	0,43%
QtumQTUM	0,41%	LiskLSK	0,61%
EthereumClassicETC	0,75%	iExecRLCRLC	1,12%
OmiseGOOMG	0,92%	MysteriumMYST	1,39%
WavesWAVES	0,57%	ArdorARDR	0,77%
SteemDollarsSBD	0,56%	ZcashZEC	0,63%
AugurREP	2,12%	AragonANT	4,96%
PowerLedgePOWER	1,90%	GolemGNT	0,89%
ParticipART	3,34%	TriggerSTRIG	0,91%
DigitalNoteXDN	1,02%	TenXPAY	0,84%
DogecoinDOGE	0,65%	Memetic/PepeCoinMEME	1,71%
MetalMTL	0,61%	CivicCVC	0,61%
CounterpartyXCP	1,28%	UbiqUBQ	1,55%
ReddCoinRDD	0,82%	EnigmaENG	1,23%
HempCoinTHC	2,13%	RiseRISE	1,22%
WeTrustTRST	1,63%	QuantumResistantLedgerQRL	1,53%

Example



Comment lire la distribution de la volatilité?

La distribution montre comment les différentes volatilités des cryptos sont dispersées sur le marché.

Une concentration élevée signifie qu'un portefeuille diversifié pourrait avoir le même type de mouvement (hausse/baisse en fonction de la tendance et de la corrélation du marché) que le marché.

Une faible concentration signifie une forte hétérogénéité des variations de prix. Par conséquent, certaines coins augmenteront considérablement le risque de votre portefeuille (besoin plus élevé de diversification mais il pourrait être intéressant d'examiner également les corrélations).

Trouvez à gauche les % de volatilité par rapport à la distribution actuelle des prix en date du 4 juin 2019.

CURRENT VOLATILITÉ (1/3)



Coins	% of Current price 48h	% of Current price 24h	% of Current price 10h	% of Current price 6h	% of Current price 4h	% of Current price 2h
ADA	1,31%	1,18%	0,45%	0,35%	0,19%	0,28%
ADX	2,63%	2,01%	0,52%	0,38%	0,42%	0,18%
AE	1,58%	0,76%	0,43%	0,20%	0,16%	0,90%
AGI	1,34%	1,17%	0,74%	0,32%	0,08%	0,76%
AION	2,79%	1,78%	0,98%	1,06%	1,18%	0,20%
AMB	1,52%	0,76%	0,64%	0,27%	0,00%	0,00%
APPC	3,55%	2,75%	2,28%	2,53%	0,04%	0,30%
ARDR	1,06%	0,67%	0,67%	0,86%	0,34%	0,72%
ARK	0,75%	0,83%	0,31%	0,14%	0,00%	0,78%
ARN	3,64%	2,84%	1,68%	0,29%	0,29%	0,05%
AST	5,11%	3,01%	0,89%	0,59%	0,18%	0,44%
BAT	2,26%	1,82%	1,42%	0,57%	0,25%	0,19%
BCD	1,55%	1,34%	0,81%	0,70%	0,94%	0,31%
BCPT	3,81%	1,64%	0,70%	0,26%	0,06%	0,43%
BLZ	2,48%	2,51%	0,54%	0,55%	0,34%	0,34%
BNB	0,93%	1,03%	1,10%	0,47%	0,37%	0,06%
BNT	0,54%	0,53%	0,46%	0,27%	0,12%	0,00%
BQX	1,63%	0,58%	0,39%	0,30%	0,07%	0,46%
BRD	0,85%	0,83%	0,49%	0,22%	0,01%	0,02%
BTG	1,14%	0,59%	0,50%	0,21%	0,23%	0,17%
BTS	1,29%	0,75%	0,17%	0,07%	0,07%	0,46%
CDT	0,86%	0,73%	0,51%	0,00%	0,00%	0,00%
CMT	2,14%	1,37%	1,03%	0,85%	0,58%	0,35%
CND	2,36%	1,23%	0,63%	0,62%	0,21%	0,83%
CVC	1,05%	0,57%	0,22%	0,08%	0,05%	0,40%

Coins	% of Current price 48h	% of Current price 24h	% of Current price 10h	% of Current price 6h	% of Current price 4h	% of Current price 2h
DASH	0,72%	0,83%	0,88%	0,32%	0,18%	0,22%
DATA	4,63%	4,12%	1,15%	1,10%	0,00%	0,32%
DGD	0,79%	0,59%	0,16%	0,19%	0,12%	0,28%
DLT	2,73%	1,70%	0,70%	0,17%	0,23%	1,15%
DNT	0,73%	0,45%	0,49%	0,19%	0,22%	0,00%
EDO	1,69%	0,84%	0,86%	0,12%	0,05%	0,10%
ELF	1,42%	1,12%	0,72%	0,19%	0,27%	0,21%
ENG	2,25%	2,59%	2,25%	1,24%	0,18%	0,79%
ENJ	1,74%	1,58%	0,98%	1,04%	0,85%	0,16%
EOS	2,10%	1,03%	0,27%	0,18%	0,19%	0,74%
ETC	1,74%	1,12%	0,45%	0,30%	0,22%	0,58%
ETH	0,63%	0,80%	0,25%	0,16%	0,21%	0,19%
EVX	2,76%	1,10%	0,82%	0,38%	0,21%	0,21%
FUEL	1,37%	1,29%	0,61%	0,40%	0,46%	0,46%
FUN	1,16%	0,99%	0,68%	0,68%	0,00%	0,00%
GAS	1,02%	0,77%	0,41%	0,19%	0,13%	0,40%
GNT	1,31%	1,16%	0,52%	0,41%	0,14%	0,14%
GRS	0,96%	0,69%	0,73%	0,11%	0,12%	0,47%
GTO	3,52%	1,23%	0,28%	0,11%	0,12%	0,24%
GVT	0,86%	0,70%	0,68%	0,32%	0,22%	0,42%
GXS	1,45%	1,90%	2,70%	3,25%	2,45%	0,55%
ICX	1,30%	0,84%	0,64%	0,76%	0,31%	0,10%
INS	1,34%	1,32%	0,89%	0,17%	0,12%	0,00%
IOST	1,64%	1,65%	0,32%	0,00%	0,00%	0,35%
IOTA	0,87%	0,63%	0,70%	0,39%	0,03%	0,39%

CURRENT VOLATILITÉ (2/3)



Coins	% of Current price 48h	% of Current price 24h	% of Current price 10h	% of Current price 6h	% of Current price 4h	% of Current price 2h
IOTX	1,09%	0,99%	0,54%	0,55%	0,39%	0,78%
KEY	2,43%	1,59%	0,91%	0,98%	1,14%	0,00%
KMD	1,76%	2,16%	1,86%	1,62%	0,84%	0,08%
KNC	2,17%	2,34%	1,57%	0,88%	0,74%	0,41%
LEND	1,72%	0,91%	0,62%	0,42%	0,00%	0,00%
LINK	2,29%	1,94%	1,67%	0,48%	0,45%	0,38%
LOOM	2,00%	1,93%	2,55%	2,13%	1,13%	0,36%
LRC	1,67%	0,80%	0,47%	0,11%	0,07%	0,33%
LSK	1,89%	2,17%	1,89%	0,88%	1,05%	0,21%
LTC	0,67%	0,55%	0,65%	0,16%	0,17%	0,00%
LUN	1,39%	0,69%	0,48%	0,22%	0,14%	0,29%
MANA	1,43%	1,24%	0,31%	0,19%	0,15%	0,15%
MCO	1,38%	1,16%	0,92%	0,19%	0,06%	0,13%
MDA	1,31%	0,67%	0,45%	0,25%	0,18%	0,02%
MTH	1,55%	1,55%	1,56%	1,37%	1,37%	1,19%
MTL	1,28%	1,17%	1,45%	0,44%	0,09%	0,26%
NAS	0,72%	0,66%	0,53%	0,25%	0,30%	0,45%
NAV	3,83%	0,90%	0,38%	0,16%	0,00%	0,19%
NCASH	1,92%	1,61%	1,88%	1,67%	1,92%	1,92%
NEBL	1,55%	0,94%	0,47%	0,22%	0,26%	0,10%
NEO	1,70%	0,89%	0,26%	0,23%	0,10%	0,16%
NULS	0,91%	0,64%	0,73%	0,21%	0,12%	0,37%
OAX	1,66%	1,93%	0,68%	0,31%	0,10%	0,63%
OMG	1,28%	0,74%	0,40%	0,34%	0,39%	0,19%
ONT	1,57%	0,97%	0,58%	0,14%	0,06%	0,64%

Coins	% of Current price 48h	% of Current price 24h	% of Current price 10h	% of Current price 6h	% of Current price 4h	% of Current price 2h
OST	1,48%	0,77%	0,71%	0,34%	0,30%	0,61%
PIVX	0,75%	0,58%	0,43%	0,44%	0,42%	0,12%
POA	1,06%	0,77%	0,45%	0,26%	0,12%	0,12%
POE	1,23%	1,09%	0,69%	0,67%	0,00%	0,77%
POWR	1,21%	1,10%	0,33%	0,39%	0,53%	0,50%
PPT	1,94%	1,23%	0,78%	0,85%	0,04%	1,63%
QKC	1,18%	1,11%	1,37%	0,30%	0,18%	0,18%
QLC	2,10%	1,75%	1,44%	0,35%	0,10%	0,59%
QSP	1,33%	1,37%	0,61%	0,36%	0,16%	0,16%
QTUM	1,94%	1,41%	0,45%	0,21%	0,26%	0,13%
RCN	2,26%	0,98%	0,51%	0,32%	0,39%	0,52%
RDN	1,93%	0,89%	0,19%	0,16%	0,09%	0,05%
REP	0,43%	0,44%	0,38%	0,23%	0,27%	0,04%
REQ	0,93%	0,66%	0,75%	0,40%	0,18%	0,18%
RLC	2,31%	1,57%	1,25%	0,56%	0,72%	0,54%
SKY	1,66%	0,84%	0,40%	0,38%	0,46%	0,46%
SNGLS	1,25%	0,72%	0,74%	0,00%	0,00%	0,71%
SNM	6,74%	1,30%	1,61%	1,45%	0,14%	0,00%
SNT	1,17%	0,92%	0,35%	0,25%	0,00%	0,15%
STEEM	0,91%	0,70%	0,56%	0,49%	0,22%	0,11%
STORJ	1,14%	0,59%	0,25%	0,13%	0,05%	0,05%
STORM	1,63%	1,90%	0,73%	0,00%	0,00%	0,00%
STRAT	1,23%	0,82%	0,35%	0,38%	0,04%	0,09%
SYS	2,36%	2,29%	2,29%	1,93%	0,34%	0,51%
THETA	1,55%	1,62%	0,42%	0,32%	0,00%	1,55%

CURRENT VOLATILITÉ (3/3)



Coins	% of Current price 48h	% of Current price 24h	% of Current price 10h	% of Current price 6h	% of Current price 4h	% of Current price 2h
TNB	1,67%	1,95%	0,70%	0,76%	0,00%	1,75%
TNT	1,64%	0,93%	0,52%	0,44%	0,42%	0,14%
TRX	2,01%	2,49%	2,31%	1,81%	0,11%	0,45%
VET	0,86%	0,81%	1,01%	0,49%	0,56%	0,56%
VIA	2,39%	1,87%	0,84%	0,44%	0,44%	0,07%
VIB	1,32%	0,92%	0,48%	0,50%	0,43%	0,09%
VIBE	0,92%	0,65%	0,32%	0,28%	0,17%	0,09%
WABI	1,31%	1,19%	0,41%	0,28%	0,33%	0,23%
WAN	2,96%	2,67%	3,62%	2,44%	0,26%	1,11%
WAVES	0,86%	0,63%	0,54%	0,15%	0,12%	0,02%
WPR	1,87%	1,64%	0,99%	0,30%	0,34%	0,00%
WTC	0,90%	0,70%	0,67%	0,45%	0,50%	0,04%
XEM	1,50%	0,83%	0,55%	0,21%	0,09%	1,08%
XLM	0,80%	0,34%	0,24%	0,10%	0,06%	0,45%
XMR	0,51%	0,47%	0,33%	0,28%	0,20%	0,08%
XRP	0,94%	0,46%	0,41%	0,25%	0,29%	0,07%
XVG	1,63%	0,90%	0,59%	0,00%	0,00%	0,00%
XZC	1,01%	0,52%	0,65%	0,24%	0,12%	0,12%
YOYOW	1,62%	1,64%	0,63%	0,51%	0,51%	0,17%
ZEC	1,25%	1,13%	0,39%	0,29%	0,34%	0,08%
ZEN	0,99%	0,74%	0,68%	0,21%	0,20%	0,04%
ZIL	6,22%	4,35%	1,40%	0,92%	0,00%	0,18%
ZRX	0,66%	0,47%	0,45%	0,26%	0,14%	0,68%

Coins	Best Risk/Return Ranking Ratio	Risk	Return
NumeraireNMR	49	3,97%	9,51%
SiacoinSC	50	8,51%	19,82%
FunFairFUN	51	7,05%	16,18%
TransferCoinTX	52	3,11%	7,12%
NAVCoinNAV	53	4,72%	10,79%
OmniOMNI	54	5,63%	12,84%
MysteriumMYST	55	5,79%	13,13%
ZCoinXZC	56	8,20%	18,60%
GambitGAM	57	8,51%	18,77%
TriggersTRIG	58	9,45%	20,79%
BitcoinDarkBTCD	59	6,03%	13,11%
WingsWINGS	60	8,75%	18,96%
MonetaryUnitMUE	61	5,25%	11,38%
district0xDNT	62	6,98%	15,09%
QtumQTUM	63	3,76%	8,10%
DecredDCR	64	7,92%	16,80%
PeercoinPPC	65	6,94%	14,67%
DigixDAOGDG	66	11,83%	24,92%
GnosisGNO	67	5,01%	10,49%
EdgelessEDG	68	4,73%	9,77%
ReddCoinRDD	69	7,66%	15,43%
BancorBNT	70	4,88%	9,72%
EthereumETH	71	4,61%	9,16%
UbiqUBQ	72	7,34%	14,48%

Example

Pourquoi sommes-nous intéressés par le classement risque-rendement?

Le risque est absolument fondamental pour investir. Aucune discussion sur les rendements ou la performance n'est significative sans au moins une certaine mention du risque encouru. En d'autres termes, tous les investisseurs tentent d'obtenir le rendement le plus élevé en prenant le risque le plus faible. Étant donné que de nombreux types de mesures de risque peuvent être utilisés, l'indicateur de risque mesurable le plus facile est la volatilité.

Si les investisseurs acceptent la notion que le risque d'investissement est défini par une perte de capital et / ou une sous-performance par rapport aux attentes, cela facilite considérablement la définition de placements à faible risque et à haut risque.

De plus, les investisseurs doivent également inclure des facteurs tels que l'horizon temporel et leur tolérance au risque dans leur analyse d'investissement.

Comment ce classement est-il calculé?

Ce classement est construit par le ratio de rendement divisé par la volatilité à partir de la même période. De cette façon, nous pouvons risquer et montrer les coins avec la tendance la plus stable (volatilité inférieure) et la meilleure tendance de croissance (rendement positif).

Dans notre classement, si un coin a 1% de volatilité pour 10% de rendement et qu'un autre a une volatilité de 2% pour le même rendement, la première pièce recevra un meilleur classement car son ratio risque / rendement est meilleur.

NB: il ne s'agit PAS d'un % de risque de diminution mais du % potentiel de risque de répartition.



*Periode utilisée: 7 jours

**Le portefeuille de marché (Market Portfolio) est calculée selon une méthodologie prix pondérée. Par conséquent, une plus grande valeur en BTC implique un poids plus important

***Portefeuille basé en valeur BTC excluant le return/risque BTC

CLASSEMENT RISQUE-RENDEMENT



Coins	Best Risk/Return Ranking Ratio	Risk	Return	Coins	Best Risk/Return Ranking Ratio	Risk	Return	Coins	Best Risk/Return Ranking Ratio	Risk	Return
GXS	1	1,91%	9,77%	LSK	26	2,01%	3,02%	SKY	51	8,91%	-0,46%
LOOM	2	2,08%	9,08%	GVT	27	2,56%	3,73%	ETH	52	1,53%	-0,11%
KMD	3	4,93%	21,40%	MCO	28	1,18%	1,70%	XZC	53	1,49%	-0,12%
ZIL	4	4,89%	17,57%	QTUM	29	4,78%	6,58%	NEBL	54	2,35%	-0,19%
WAN	5	6,27%	22,48%	AION	30	7,84%	10,43%	NAS	55	2,18%	-0,45%
ETC	6	5,75%	20,26%	MTL	31	2,68%	3,19%	BNT	56	1,57%	-0,36%
BTG	7	5,83%	19,23%	EVX	32	3,99%	4,69%	RCN	57	3,10%	-1,03%
BCD	8	10,23%	28,23%	DATA	33	5,41%	6,14%	WTC	58	5,44%	-2,04%
CND	9	3,30%	8,60%	ENG	34	1,99%	2,23%	XLM	59	1,47%	-0,64%
SYS	10	4,27%	10,43%	XRP	35	1,53%	1,66%	ARN	60	3,91%	-1,70%
TRX	11	5,78%	13,81%	MDA	36	2,90%	3,11%	DASH	61	1,36%	-0,76%
BAT	12	1,82%	4,21%	XEM	37	2,99%	3,11%	INS	62	2,30%	-1,39%
ICX	13	3,11%	6,43%	THETA	38	4,76%	4,71%	VIB	63	2,23%	-1,37%
QLC	14	2,64%	5,43%	ZRX	39	1,64%	1,58%	DGD	64	2,37%	-1,54%
AGI	15	3,36%	6,44%	KEY	40	2,68%	2,33%	VET	65	1,67%	-1,11%
NEO	16	4,15%	7,64%	NAV	41	5,40%	4,30%	ONT	66	3,27%	-2,20%
SNM	17	6,56%	11,84%	APPC	42	3,00%	1,38%	ENJ	67	3,19%	-2,39%
IOTA	18	3,89%	6,98%	ARDR	43	2,10%	0,88%	ZEN	68	2,20%	-1,72%
ZEC	19	2,73%	4,79%	RLC	44	3,24%	1,27%	IOTX	69	2,70%	-2,27%
GAS	20	2,46%	4,12%	PIVX	45	1,66%	0,60%	CVC	70	2,28%	-2,07%
RDN	21	11,42%	18,36%	LTC	46	1,15%	0,31%	EDO	71	2,54%	-2,31%
ADA	22	2,72%	4,28%	OMG	47	2,13%	0,39%	PPT	72	2,61%	-2,49%
NULS	23	1,19%	1,86%	OST	48	5,38%	0,61%	KNC	73	2,49%	-2,43%
BNB	24	1,49%	2,32%	SNGLS	49	1,76%	0,00%	AMB	74	2,51%	-2,62%
VIBE	25	2,52%	3,89%	YOYOW	50	2,28%	0,00%	BLZ	75	1,95%	-2,27%

CLASSEMENT RISQUE-RENDEMENT










Coins	Best Risk/Return Ranking Ratio	Risk	Return	Coins	Best Risk/Return Ranking Ratio	Risk	Return
DLT	76	2,44%	-3,01%	LEND	101	3,47%	-8,04%
WABI	77	2,28%	-2,89%	CMT	102	7,00%	-16,73%
BQX	78	2,63%	-3,39%	ADX	103	2,31%	-5,65%
TNB	79	3,71%	-5,00%	WPR	104	3,36%	-8,23%
GTO	80	5,33%	-7,21%	VIA	105	3,22%	-8,15%
NCASH	81	2,65%	-3,70%	POWR	106	1,89%	-4,81%
GRS	82	2,84%	-4,01%	IOST	107	4,14%	-10,69%
REP	83	2,15%	-3,39%	BTS	108	2,02%	-5,24%
EOS	84	5,01%	-8,33%	BRD	109	1,27%	-3,36%
ARK	85	1,78%	-3,01%	ELF	110	5,70%	-15,24%
GNT	86	3,60%	-6,19%	CDT	111	3,35%	-9,03%
MANA	87	2,31%	-3,98%	LRC	112	4,18%	-11,56%
REQ	88	2,69%	-4,78%	POA	113	5,60%	-15,49%
STORM	89	2,59%	-4,65%	STORJ	114	2,79%	-7,86%
LINK	90	10,28%	-18,86%	QSP	115	3,05%	-8,85%
POE	91	3,04%	-5,80%	FUEL	116	4,24%	-12,80%
STRAT	92	2,26%	-4,43%	WAVES	117	1,85%	-5,64%
SNT	93	2,51%	-4,93%	AE	118	3,31%	-10,10%
FUN	94	1,95%	-3,90%	TNT	119	3,24%	-10,30%
STEEM	95	2,18%	-4,37%	XVG	120	2,74%	-8,87%
QKC	96	5,70%	-11,58%	OAX	121	2,47%	-8,91%
DNT	97	3,19%	-6,61%	AST	122	5,11%	-18,82%
XMR	98	0,80%	-1,66%	BCPT	123	4,03%	-15,79%
MTH	99	3,33%	-6,98%				
LUN	100	2,15%	-4,57%				

RECOMMANDATIONS RISQUE-RENDEMENT



- Essayez d'investir dans les coins avec le meilleur rapport risque/rendement, en évitant un pump (ou autre manipulation du marché) dans une trop petite capitalisation boursière des pièces. En effet, une coin moins bien classée est plus dangereuse en raison d'une plus grande volatilité.
- N'oubliez pas d'adapter votre stop loss en fonction des volatilités en évitant d'être arrêté avant un potentiel de bon rendement. Notre Target Calculator est publié tous les jeudis.
- Notez que le passé ne prédit pas l'avenir, mais peut vous donner les tendances actuelles du marché durable ou des idées de coins qui correspondent à vos attentes potentielles de rendement du risque.
- Notez également que les tokens les mieux classés devraient vous donner une croissance plus stable pour un risque plus faible, mais pourraient également connaître une baisse pendant un certain temps avant de se rétablir dans une hausse plus lente.

	Glyff	20. Mar 2019 3 months ago	19. Jun 2019 in 13 days	Privacy for Smart Contracts and beyond
	Dora Network	1. Jun 2019 4 days ago	30. Jun 2019 in 24 days	Highly parallelized, high-performance public blockchain dedicated to the execution of dApps
	Wulet	1. Jun 2019 4 days ago	30. Jun 2019 in 24 days	Crypto-cashback from everyday purchases
	Azbit	1. Sep 2018 9 months ago	30. Jun 2019 in 24 days	Blockchain Investing Banking
	Gemstra	15. Apr 2019 2 months ago	30. Jun 2019 in 24 days	The Future of Social Selling
	FortFC	16. Feb 2019 4 months ago	31. Jul 2019 in 2 months	Unique Cryptoliquidity Aggregator
	Fieldcoin	2. Apr 2019 2 months ago	2. Oct 2019 in 4 months	Exchange and Manage Farmland from IT Devices

Crypto-Addicts est une équipe d'analystes financiers et de professionnels basée à Bruxelles (Belgique) et active dans les crypto-monnaies depuis 2014. Nous fournissons des recommandations et des conseils personnalisés basés sur l'analyse fondamentale et technique des crypto-monnaies. Expérimentés et passionnés, nous sommes entièrement dédiés à offrir les meilleurs conseils, analyses ainsi qu'une assistance personnalisée afin d'aider les investisseurs à sécuriser et faire croître leur capital.



JULIEN

C.F.O
Co-founder



BEN

C.E.O
Co-founder



RAMZI

Chief Technical
Officer



ARNAUD

Chief Investment
Officer



SAMI

Analyst



JULIE

Chief Brand
Officer



MICKAËL

Developer



SYLVAIN

Business
Developer



PATRICE

Brand & Content
Manager



NICO

Business Analyst



Vous avez une question par rapport à ce que vous venez de lire ?
Contactez notre support : [@Cryptoaddicts_support](#) - nous serons ravis de clarifier toute information partagée dans ce document.

WWW.CRYPTO-ADDICTS.COM

