



CRYPTO-ADDICTS DIAMOND REPORT

EDITION #69 | **8 Mai 2019**





Le Diamond Report est un magazine d'information complet reprenant nos analyses et rapports de marché, créés par l'équipe de Crypto-Addicts dans le but de former, d'informer et de responsabiliser les membres de la communauté Crypto-Addicts.

Ce document est strictement confidentiel et est la propriété de Crypto-Addicts. Toute reproduction ou utilisation à des fins commerciales est totalement interdite sans le consentement exprès de Crypto-Addicts.



L'ÉDITORIAL	5	CRYPTO SOUS LA LOUPE	14
RÉCAP' DE LA SEMAINE	6	CORRÉLATIONS	18
GLOBAL MARKET CAP	7	VOLATILITÉ	19
DOMINANCE	8	CALENDRIER ICO	23
TENDANCE DE MARCHÉ	9	L'ÉQUIPE	24
PORTEFEUILLE	12		

“

*Digital currency is going to be a
very powerful thing*

”

John Donahoe



Bonjour à tous,

Encore une semaine qui s'achève, pleine de rebondissement comme d'habitude. En effet, le Bitcoin est passé d'un point bas à 5300\$ à un point haut à 5970\$ et trade actuellement sous la résistance oblique de son biseau d'élargissement aux alentours des 5900\$.

Les indicateurs techniques ne sont pas encore baissier mais commence à montrer des signes de courbure, ce qui indique qu'une correction vers les 5500\$ n'est pas impossible.

D'un point de vue fondamental, la news qui a marqué les esprits c'est bien évidemment l'annonce du hack de Binance. La plate-forme déclare une perte de 7.000 BTC, évaluée à 42 millions de dollars en valeur courante.

Binance garantit qu'aucun fonds utilisateur ne sera affecté et que les 42 millions de dollars perdus seront remboursés par les fonds de l'échange.

Cela met en lumière le besoin d'innovation constante au niveau de la sécurité des plateformes d'échanges ainsi que la nécessité pour les investisseurs de diviser leur avoirs entre "cold" et "hot" wallet.

Cependant, la communication transparente de la part de Binance a permis au marché de ne pas s'effondrer. Restez prudent chère communauté !

Une bonne fin de semaine à vous !

Arnaud de Crypto-Addicts !



AUGMENTATION DU BTC

Pump du BTC atteignant un point haut au niveau des 5970\$. Actuellement il se situe aux alentours des 5900\$.



BINANCE

Violation de la sécurité : Des pirates informatiques retirent 7.000 bitcoins dans Binance Crypto Exchange



ETH

Les organismes de réglementation sont prêts à approuver les contrats à terme sur l'ethereum



SINGAPOUR

L'organisme de réglementation de Singapour reconnaît le potentiel de la blockchain pour les paiements transfrontaliers

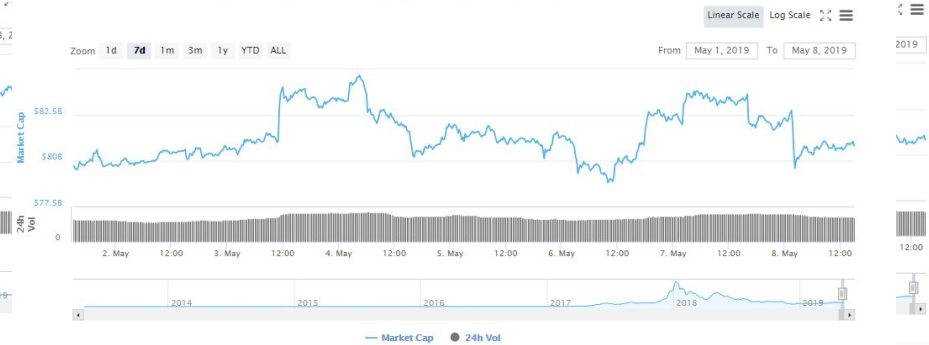
GLOBAL MARKET CAP



Total Market Capitalization



Total Market Capitalization (Excluding Bitcoin)

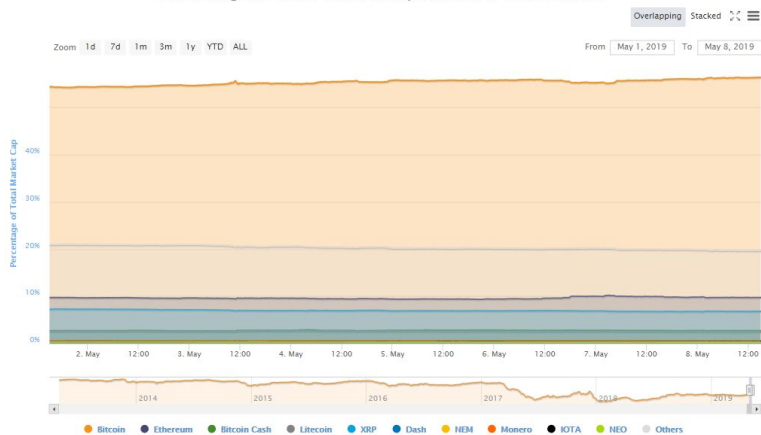


- Le 1er mai, la capitalisation boursière totale était d'environ 175 milliards de dollars. Depuis, cette dernière a augmenté, elle se trouve actuellement à 185 milliards de dollars.
- Sans Bitcoin, la capitalisation totale a stagné en restant aux alentours de 80 milliards de dollars.
- Dans sa globalité, le marché a augmenté de 5.71% depuis la semaine passée du à la hausse du Bitcoin.

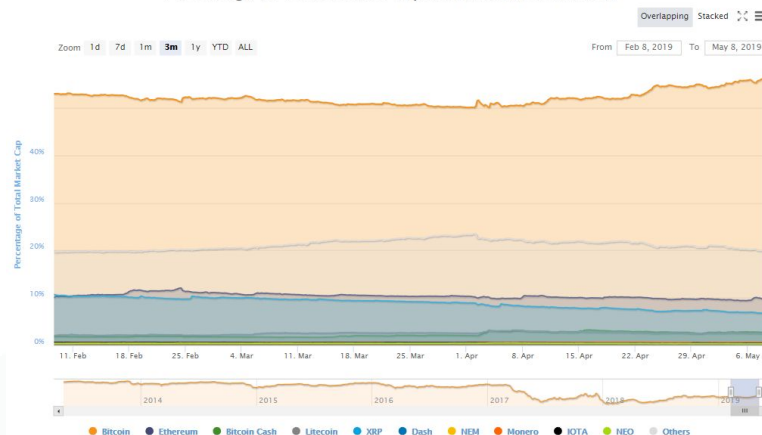
CRYPTO DOMINANCE



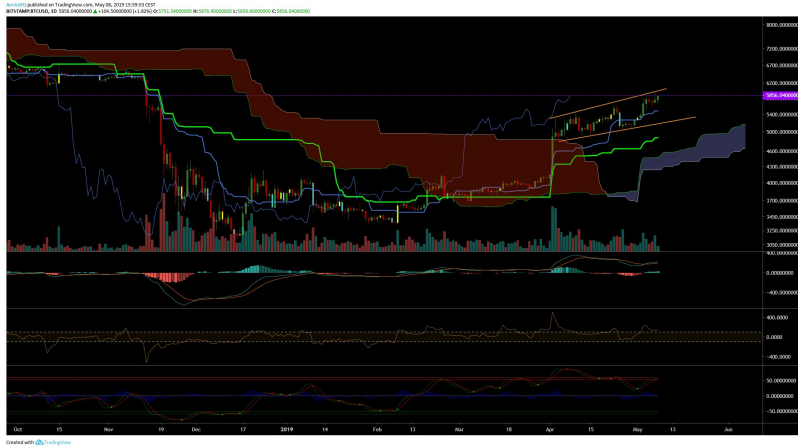
Percentage of Total Market Capitalization (Dominance)



Percentage of Total Market Capitalization (Dominance)



- La dominance du Bitcoin a augmenté cette semaine en passant de 54.3% à 56.4%.
- Les parts de XRP et LTC ont diminués.
- La dominance des autres coins est restée plus ou moins stable.

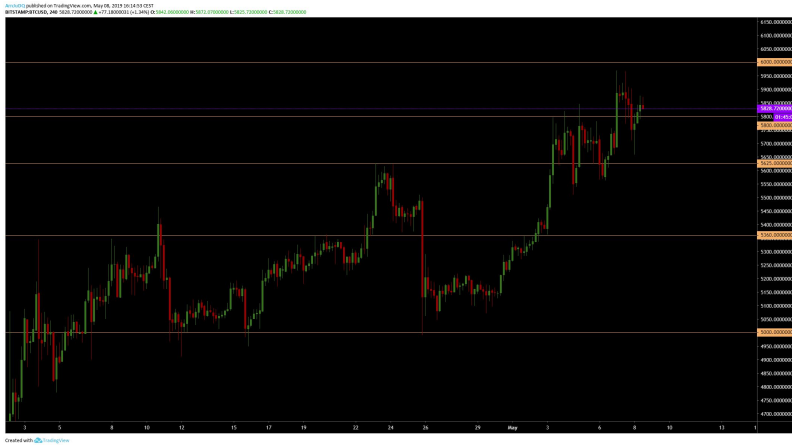


D'un point de vue des moyennes mobiles, nous constatons que les moyennes mobiles à 50 et 100 jours évoluent toujours à la hausse tandis que la moyenne à 200 jours est encore orientée vers le bas. La moyenne mobile à 100 jours se rapproche de plus en plus de celle à 200 jours et ne devrait plus tarder à la croiser.

Quelle est la situation du Bitcoin ?

Après le Diamond Report de la semaine passée, la situation technique journalière du Bitcoin s'est grandement améliorée. En effet, BTC est passé de 5300\$ à un plus haut de 5970\$. BTC évolue toujours dans son biseau d'élargissement ascendant. Les indicateurs techniques montrent toutefois des signes de faiblesse et un risque baissier n'est pas à écarter.





Supports et résistances

BTC évolue actuellement entre son support à 5800\$ et sa résistance à 6000\$. Les prochains support se trouvent à 5800\$ et 5625\$ tandis que la prochaine résistance majeure se trouve à 6000\$.



Que peut-on observer d'un point de vue de Fibonacci ?

Dans l'éventualité d'une correction baissière, les 23.6% de retracement de Fibonacci, à 5310\$, seront la première zone d'achat potentielle.

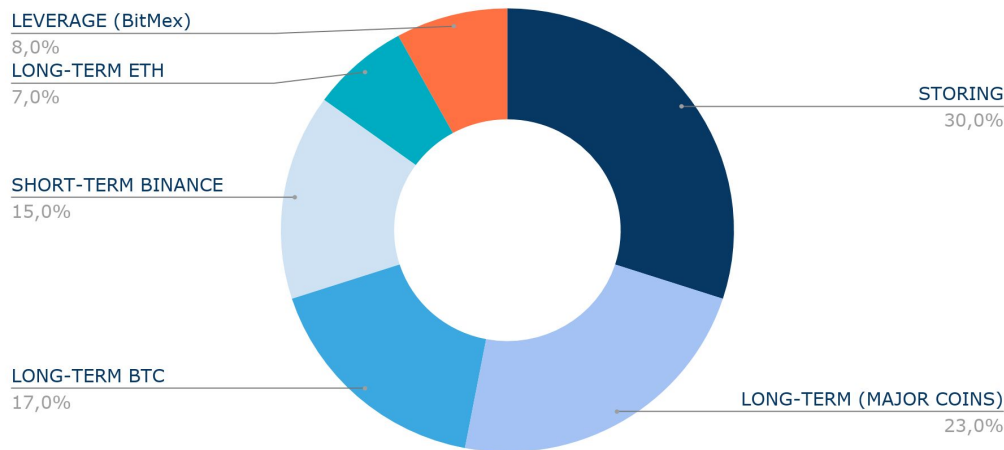
TENDANCE DE MARCHÉ (3/3)



La situation technique en horizon 4h commence à montrer des signes de baisse possible. En effet, une divergence baissière est visible sur le MACD, le CCI et le WaveTrends. La MACD est orienté à la baisse et le CCI évolue sous le niveau des 100. Un retour vers la Tenkan à 5755\$ n'est donc pas impossible.

Si nous analysons les moyennes mobiles sur un horizon de 4 heures, nous constatons qu'elles sont toutes orientées à la hausse. La moyenne mobile à 50 période pourrait servir de support aux alentours des 5600\$ si une correction venait à survenir.





Les ratios de ce portefeuille sont basés sur différents éléments tels que la volatilité, la capitalisation boursière, l'actualité, la situation du marché, etc. Nous avons divisé ce portefeuille en positions long terme (semaines à mois), moyen terme (jours à semaines) et court terme (day-trading). Une partie de notre portefeuille du Fond est consacrée au capital de risque et suit déjà certaines de ces positions.

Beaucoup de débutants pensent qu'ils peuvent doubler leur capital en quelques jours. Le problème est que pour y arriver, ils doivent avoir une stratégie extrêmement agressive de day trading, et de scalping, mettant en jeu presque tout leur portefeuille. Si les prix baissent, c'est fatal et ils perdent beaucoup. Nous sommes convaincus, et des années d'expérience nous l'ont prouvé, que pour générer des bénéfices réguliers, une bonne gestion de portefeuille est cruciale.

Dans la situation actuelle, nous avons près de 30% de notre portefeuille en FIAT, pour la simple et bonne raison que le BTC est encore trop instable pour le moment et que nous préférons être prudents avant d'augmenter notre exposition au marché.



23%

SHORT-TERM

SUGGESTIONS DE COINS

*Binance + Bitmex
(suivez nos signaux sur
Telegram)*

0%

MID-TERM

SUGGESTIONS DE COINS

(Pas de MID-TERM cette
semaine à cause de
l'instabilité du BTC)

23%

LONG-TERM

SUGGESTIONS DE COINS

5% XLM
6% ADA
3% EOS
9% BNB

Ces coins ne sont PAS des "signaux", elles sont déjà prêtes dans notre portefeuille. Et parce que les lecteurs de ce document le liront à des moments différents, nous ne pouvons pas vous donner des points d'entrée solides. Faites vos recherches pour savoir quand les acheter. Cela dit, les ratios restent valables !



- Chainlink vise à créer un mécanisme de règlement hors chaîne où les institutions traditionnelles telles que les banques peuvent communiquer avec les chaînes de blocage ainsi qu'ouvrir un protocole inter-chaîne.
- ChainLink est un middleware qui permet aux contrats intelligents d'accéder à des ressources clés hors chaîne comme les flux de données, diverses API Web et les paiements bancaires traditionnels.
- En fournissant aux contrats intelligents un accès sécurisé à ces ressources clés, ChainLink leur permet d'imiter les accords du monde réel qui exigent une preuve de performance externe et doivent effectuer des paiements par des méthodes de paiement largement disponibles, comme les paiements bancaires.



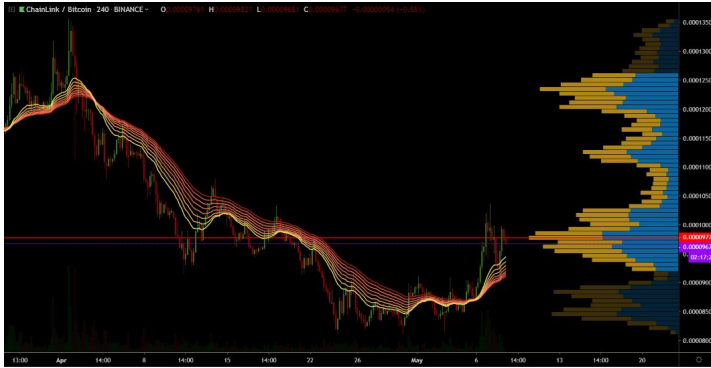
LINK

GITHUB ACTIVITY



Total coin analysis score	
	79%
Open communication channels	100%
Team strength	66%
Product strength	63%
Coin strength	88%
Brand awareness	80%
Advisory board strength	75%
Activity on social media	/

Short name	LINK
Total coin supply	1,000,000,000
Circulating supply	350,000,000
Consensus method	Ethereum consensus
Market cap	\$200,857,538
Transaction per second	0
Algorithm	N/A
Average monthly ROI	58.00%
Total ROI	256.31%
Volatility trailing 30 days	28.85%
Volatility trailing 7 days	13.93%
USD price per coin	\$0.5724
More info	https://chain.link/



Quelle est la situation technique du LINK?

La situation technique du LINK sur un horizon de temps 4h est plutôt négative. Malgré que le WaveTrends a croisé à la hausse, les indicateurs sont assez hauts et sont proches de la zone de sur-achat.

D'un point de vue des moyennes mobiles, nous pouvons constater que celles-ci sont plutôt haussières. LINK a évolué à la hausse et a traversé rapidement les différentes moyennes qui évoluent actuellement à la hausse.



Support et résistance de LINK

D'un point de vue chartiste, LINK évolue au milieu de son range de trading entre son support à 9400 et sa résistance à 10200.

Étant donné la situation technique, LINK pourrait revenir sur son nouveau support afin de consolider avant de partir à nouveau à la hausse afin de tester une deuxième fois sa résistance.



	Bitcoin	Ethereum	XRP	Bitcoin Cash	Litecoin	Monero	Dash	Bitcoin SV	Ethereum Classic	Zcash	Bitcoin Gold
Bitcoin	1	0.352	0.429	0.52	0.466	0.353	0.332	0.051	0.326	0.373	0.328
Ethereum	0.352	1	0.48	0.378	0.25	0.5	0.269	0.121	0.28	0.366	0.312
XRP	0.429	0.48	1	0.461	0.571	0.437	0.581	0.514	0.464	0.525	0.498
Bitcoin Cash	0.52	0.378	0.461	1	0.424	0.357	0.333	0.085	0.313	0.414	0.32
Litecoin	0.466	0.25	0.571	0.424	1	0.182	0.449	0.063	0.42	0.435	0.402
Monero	0.353	0.5	0.437	0.357	0.182	1	0.149	0.244	0.271	0.247	0.258
Dash	0.332	0.269	0.581	0.333	0.449	0.149	1	-0.005	0.281	0.5	0.397
Bitcoin SV	0.051	0.121	0.514	0.085	0.063	0.244	-0.005	1	-0.027	0.053	-0.009
Ethereum Classic	0.326	0.28	0.464	0.313	0.42	0.271	0.281	-0.027	1	0.323	0.351
Zcash	0.373	0.366	0.525	0.414	0.435	0.247	0.5	0.053	0.323	1	0.359
Bitcoin Gold	0.328	0.312	0.498	0.32	0.402	0.258	0.397	-0.009	0.351	0.359	1

*correlation 90d

Que signifie corrélation ?

- Le coefficient de corrélation r mesure la force et la direction d'une relation linéaire entre deux variables. La valeur de la corrélation r est toujours comprise entre +1 et -1 (1 signifie relation parfaite, 0 signifie une absence de relation linéaire (ou pas de relation) et -1 signifie une relation inverse parfaite).
- Ce coefficient est utilisé pour avoir un portefeuille équilibré. Il est bon d'avoir dans votre portefeuille des actions avec des corrélations inverses, de sorte à pouvoir vous positionner sur de nouvelles actions lorsque nos actions sont en baisse.

Qu'est ce que la volatilité?

La volatilité est une mesure statistique de la dispersion des rendements-prix pour un actif donné. En d'autres termes, la volatilité se réfère à la quantité d'incertitude ou de risque sur la taille des changements dans la valeur d'un titre. Une volatilité plus élevée signifie que la valeur d'un titre peut potentiellement être répartie sur une plus large gamme de valeurs. Cela signifie que le prix de l'actif peut changer considérablement sur une courte période de temps dans les deux sens. Une volatilité inférieure signifie que la valeur d'un titre ne fluctue pas de façon spectaculaire, mais change de valeur à un rythme régulier sur une période de temps.

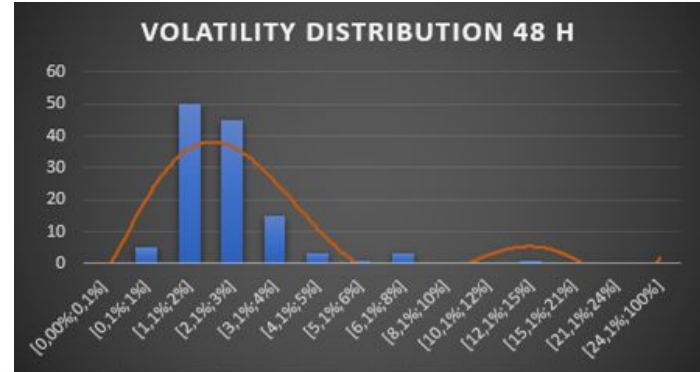
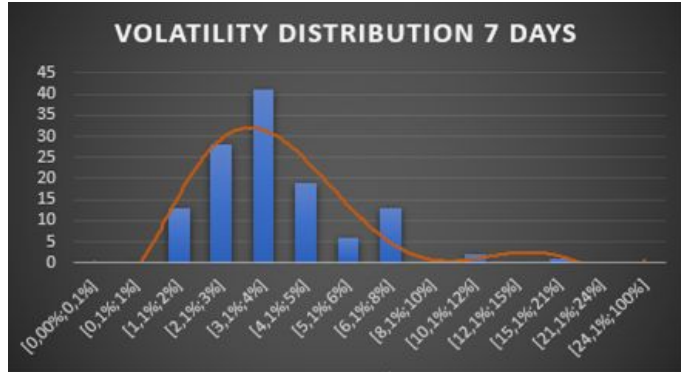
Un stop-loss peut par exemple être calculé via la volatilité :

$$[Stop_Loss] = \text{volatilité} * 1,96 \text{ (facteur de risque personnel accepté)} * [\text{Prix_actuel}] * ([\text{Période d'investissement}] / [\text{Période de volatilité utilisée}]) ^ (1/2) *$$

*si votre volatilité est basée sur 2 jours et que vous souhaitez investir 6h, le ratio sera de $[6h / (24h * 2\text{jours})] (1/2)$

Coins	% of Current price 24h	Coins	% of Current price
BitcoinBTC	0,46%	DigiByteDGB	2,11%
StellarXLM	0,73%	NetXKT	1,15%
EthereumETH	0,62%	NEMKEM	0,81%
CardanoADA	0,39%	KomodoKMD	1,12%
RippleXRP	0,92%	BitcoinGoldBTG	0,59%
NEONEO	1,07%	DecentralandMANA	2,69%
VergeXVG	0,72%	StratisSTRAT	0,90%
SteemSTEEM	0,77%	SwarmCitySMT	2,36%
UnikoinGoldUKG	1,30%	NuBitsUSNBT	0,47%
SlacoinSC	1,03%	BasicAttentionTokenBAT	1,03%
PIVXPIVX	0,55%	ZClassicZCL	3,42%
RipioCreditNetworkRCN	1,71%	StashASH	0,65%
BitcoinCashBCH	0,54%	dashDASH	0,77%
LitecoinLTC	0,56%	ARKARK	2,58%
DigixDAO DGD	1,10%	MoneroXMR	0,43%
QtumQTUM	0,41%	LiskLSK	0,61%
EthereumClassicETC	0,75%	iExecRLCRLC	1,12%
OmiseGOOMG	0,92%	MysteriumMYST	1,39%
WavesWAVES	0,57%	ArdorARDR	0,77%
SteemDollarsSBD	0,56%	ZcashZEC	0,63%
AugurREP	2,12%	AragonANT	4,96%
PowerLedgePOWR	1,90%	GolemGNT	0,89%
ParticipART	3,34%	TriggerSTRIG	0,91%
DigitalNoteXDN	1,02%	TenPAY	0,84%
DogecoinDOGE	0,65%	Memetic/PepeCoinMEME	1,71%
MetalMTL	0,61%	CivicCVC	0,61%
CounterpartyXCP	1,28%	UbiqUBQ	1,55%
ReddCoinRDD	0,82%	EnigmaENG	1,23%
HempCoinTHC	2,13%	RiseRISE	1,22%
WeTrustTRST	1,63%	QuantumResistantLedgeRQL	1,53%

Example



Comment lire la distribution de la volatilité?

La distribution montre comment les différentes volatilités des cryptos sont dispersées sur le marché.

Une concentration élevée signifie qu'un portefeuille diversifié pourrait avoir le même type de mouvement (hausse/baisse en fonction de la tendance et de la corrélation du marché) que le marché.

Une faible concentration signifie une forte hétérogénéité des variations de prix. Par conséquent, certaines coins augmenteront considérablement le risque de votre portefeuille (besoin plus élevé de diversification mais il pourrait être intéressant d'examiner également les corrélations).

Trouvez à gauche les % de volatilité par rapport à la distribution actuelle des prix en date du 1er mai 2019.

CURRENT VOLATILITÉ (1/3)



Coins	% of Current price 48h	% of Current price 24h	% of Current price 10h	% of Current price 6h	% of Current price 4h	% of Current price 2h
ADA	2,00%	1,74%	1,53%	1,21%	1,09%	0,66%
ADX	2,00%	2,35%	1,19%	0,84%	0,98%	0,06%
AE	1,88%	2,06%	1,11%	0,61%	0,05%	0,15%
AGI	3,40%	3,30%	1,51%	0,92%	0,79%	0,66%
AION	3,03%	2,76%	3,31%	2,54%	1,80%	1,11%
AMB	2,16%	2,00%	0,67%	0,77%	0,72%	0,28%
APPC	2,13%	1,46%	0,92%	0,87%	0,83%	0,90%
ARDR	1,76%	2,16%	1,05%	0,08%	0,03%	0,21%
ARK	3,62%	3,48%	1,65%	0,48%	0,34%	0,10%
ARN	1,81%	1,45%	1,18%	1,18%	0,72%	0,18%
AST	6,14%	6,30%	5,15%	4,36%	4,88%	1,16%
BAT	5,83%	3,69%	0,72%	0,82%	0,54%	2,27%
BCD	1,18%	1,12%	1,45%	0,73%	0,52%	0,78%
BCPT	2,48%	2,67%	2,84%	1,04%	0,51%	12,97%
BLZ	1,86%	2,29%	1,96%	1,32%	1,49%	0,89%
BNB	2,62%	2,27%	0,92%	0,75%	0,19%	0,50%
BNT	1,54%	1,56%	0,80%	0,49%	0,19%	0,04%
BQX	1,74%	2,01%	1,32%	1,42%	0,98%	0,23%
BRD	1,49%	1,30%	0,73%	0,18%	0,14%	0,22%
BTG	1,29%	1,20%	0,41%	0,29%	0,19%	0,15%
BTS	1,72%	1,45%	0,95%	0,89%	0,41%	0,50%
CDT	2,07%	1,97%	0,92%	0,59%	0,26%	0,52%
CMT	1,76%	1,58%	1,24%	0,91%	1,11%	0,22%
CND	2,40%	1,80%	1,40%	0,65%	0,57%	0,28%
CVC	2,38%	2,98%	4,32%	4,81%	1,63%	0,47%

Coins	% of Current price 48h	% of Current price 24h	% of Current price 10h	% of Current price 6h	% of Current price 4h	% of Current price 2h
DASH	1,19%	1,11%	0,61%	0,19%	0,05%	0,23%
DATA	1,88%	2,18%	1,14%	0,49%	0,23%	1,50%
DGD	12,71%	8,56%	5,36%	0,88%	0,36%	1,41%
DLT	2,49%	2,14%	1,86%	1,15%	0,48%	0,89%
DNT	2,20%	1,60%	0,86%	0,52%	0,49%	0,33%
EDO	2,53%	2,78%	1,56%	0,61%	0,53%	0,31%
ELF	1,56%	1,37%	0,60%	0,69%	0,87%	1,42%
ENG	3,82%	4,37%	1,69%	0,63%	0,69%	0,03%
ENJ	4,00%	3,88%	0,85%	0,93%	0,66%	0,27%
EOS	0,95%	0,88%	0,39%	0,39%	0,13%	0,07%
ETC	1,10%	0,94%	0,56%	0,48%	0,33%	0,05%
ETH	0,88%	0,71%	0,34%	0,32%	0,16%	0,08%
EVX	3,11%	2,63%	1,16%	1,02%	0,27%	1,40%
FUEL	2,08%	2,21%	1,69%	0,91%	0,51%	1,26%
FUN	2,79%	2,93%	1,98%	1,79%	1,74%	1,74%
GAS	1,94%	1,89%	1,10%	0,94%	0,74%	0,65%
GNT	2,78%	1,35%	1,47%	1,27%	0,18%	1,17%
GRS	1,97%	1,63%	0,41%	0,51%	0,44%	0,05%
GTO	2,27%	2,93%	0,91%	0,46%	0,47%	0,47%
GVT	1,50%	1,49%	0,94%	0,66%	0,43%	0,65%
GXS	0,47%	0,40%	0,54%	0,32%	0,16%	0,70%
ICX	4,83%	2,85%	2,02%	1,01%	0,71%	0,28%
INS	3,00%	2,81%	1,51%	0,77%	0,84%	0,76%
IOST	3,20%	2,70%	1,46%	1,39%	0,64%	0,21%
IOTA	1,86%	1,85%	1,13%	0,33%	0,16%	0,30%

CURRENT VOLATILITÉ (2/3)









Coins	% of Current price 48h	% of Current price 24h	% of Current price 10h	% of Current price 6h	% of Current price 4h	% of Current price 2h
IOTX	7,06%	3,59%	2,09%	1,42%	1,27%	0,21%
KEY	1,84%	1,78%	1,21%	0,82%	0,94%	0,94%
KMD	2,40%	2,39%	1,70%	1,44%	1,09%	0,11%
KNC	2,94%	2,68%	1,49%	0,92%	0,74%	0,26%
LEND	2,36%	2,57%	1,93%	1,35%	0,53%	0,79%
LINK	2,70%	2,02%	0,84%	0,23%	0,14%	0,45%
LOOM	2,65%	3,05%	1,34%	0,62%	0,49%	0,25%
LRC	2,86%	2,56%	1,32%	0,42%	0,08%	0,67%
LSK	1,94%	1,89%	1,97%	0,53%	0,48%	0,34%
LTC	1,01%	0,73%	0,47%	0,40%	0,14%	0,23%
LUN	1,62%	1,99%	0,97%	1,00%	0,51%	0,12%
MANA	1,76%	1,89%	1,78%	0,74%	0,31%	0,10%
MCO	3,02%	2,54%	0,69%	0,53%	0,62%	0,06%
MDA	2,50%	1,96%	0,65%	0,79%	1,01%	0,02%
MTH	3,76%	2,74%	1,59%	0,71%	0,57%	0,46%
MTL	2,16%	2,14%	0,49%	0,32%	0,17%	0,00%
NAS	1,90%	2,14%	1,67%	1,27%	0,74%	0,37%
NAV	1,75%	2,12%	1,31%	0,74%	0,50%	0,13%
NCASH	1,87%	1,65%	1,71%	2,02%	1,43%	1,43%
NEBL	0,97%	0,74%	0,42%	0,56%	0,47%	0,34%
NEO	1,62%	1,56%	1,26%	1,07%	0,78%	0,08%
NULS	1,97%	1,96%	2,22%	2,02%	2,29%	1,78%
OAX	3,20%	2,88%	1,81%	1,93%	1,44%	2,40%
OMG	1,71%	1,62%	0,81%	0,62%	0,15%	0,30%
ONT	1,40%	1,21%	1,08%	1,02%	0,89%	0,00%

Coins	% of Current price 48h	% of Current price 24h	% of Current price 10h	% of Current price 6h	% of Current price 4h	% of Current price 2h
OST	2,72%	2,98%	0,94%	1,28%	1,04%	0,73%
PIVX	2,27%	1,47%	0,89%	0,57%	0,46%	0,97%
POA	1,87%	1,68%	1,60%	1,27%	1,39%	0,49%
POE	2,42%	1,74%	0,76%	0,61%	0,43%	0,43%
POWR	2,82%	2,31%	0,94%	0,57%	0,44%	0,07%
PPT	1,75%	1,74%	0,80%	0,11%	0,08%	0,74%
QKC	4,13%	4,22%	1,09%	0,57%	0,51%	0,37%
QLC	2,75%	1,59%	1,01%	1,04%	0,69%	0,93%
QSP	2,17%	2,59%	1,11%	0,70%	0,64%	0,85%
QTUM	1,40%	1,31%	0,49%	0,36%	0,30%	1,01%
RCN	2,21%	1,98%	0,52%	0,53%	0,27%	0,36%
RDN	0,91%	0,69%	0,49%	0,46%	0,59%	0,62%
REP	3,50%	2,88%	0,45%	0,47%	0,24%	0,26%
REQ	2,60%	2,70%	1,36%	1,21%	1,36%	0,21%
RLC	1,92%	2,17%	0,73%	0,22%	0,30%	1,10%
SKY	1,17%	1,25%	1,49%	2,02%	1,65%	0,82%
SNGLS	3,74%	4,79%	0,65%	0,66%	0,73%	1,31%
SNM	2,69%	2,78%	1,45%	0,78%	0,59%	0,30%
SNT	1,81%	2,24%	1,04%	0,64%	0,33%	0,22%
STEEM	2,40%	2,31%	0,82%	0,46%	0,62%	0,00%
STORJ	2,02%	1,77%	0,66%	0,42%	0,57%	0,24%
STORM	2,47%	2,24%	1,33%	1,18%	0,83%	0,00%
STRAT	2,28%	2,13%	1,16%	0,62%	0,27%	0,53%
SYS	2,61%	3,20%	1,63%	0,31%	0,14%	0,33%
THETA	3,48%	2,70%	0,68%	0,19%	0,20%	0,57%

CURRENT VOLATILITÉ (3/3)



Coins	% of Current price 48h	% of Current price 24h	% of Current price 10h	% of Current price 6h	% of Current price 4h	% of Current price 2h
TNB	6,11%	1,62%	1,05%	0,73%	0,88%	0,44%
TNT	3,05%	3,09%	1,22%	0,62%	0,43%	0,71%
TRX	1,86%	1,67%	0,52%	0,43%	0,45%	0,11%
VET	1,48%	1,69%	0,84%	1,14%	1,61%	0,40%
VIA	2,77%	2,85%	0,93%	0,34%	0,16%	0,83%
VIB	2,53%	1,65%	1,19%	0,88%	0,77%	0,00%
VIBE	2,16%	1,98%	1,22%	1,29%	0,59%	0,73%
WABI	4,07%	3,77%	2,24%	1,10%	1,05%	0,30%
WAN	1,41%	1,14%	1,11%	1,10%	0,25%	0,63%
WAVES	1,10%	0,97%	0,60%	0,56%	0,52%	0,03%
WPR	2,86%	2,55%	0,73%	0,48%	0,59%	0,98%
WTC	2,01%	1,80%	1,86%	1,42%	0,53%	0,54%
XEM	1,62%	1,60%	1,06%	0,28%	0,13%	0,17%
XLM	1,93%	1,81%	0,73%	0,41%	0,20%	0,32%
XMR	1,19%	0,64%	0,22%	0,14%	0,19%	0,28%
XRP	1,77%	1,26%	0,48%	0,33%	0,13%	0,13%
XVG	1,44%	1,29%	1,18%	1,40%	0,91%	0,30%
XZC	1,68%	2,12%	1,25%	0,31%	0,32%	0,21%
YOYOW	2,51%	2,38%	1,12%	1,04%	0,72%	0,00%
ZEC	1,15%	1,37%	0,64%	0,50%	0,22%	0,02%
ZEN	1,13%	0,91%	0,68%	0,61%	0,04%	0,67%
ZIL	1,76%	1,69%	0,84%	0,69%	0,80%	0,53%
ZRX	2,06%	1,87%	0,82%	0,39%	0,22%	0,44%

	Membrana	10. Apr 2019 21 days ago	10. May 2019 in 8 days	Trust management of digital assets
	Crowd Machine	1. Apr 2018 a year ago	22. May 2019 in 20 days	Next generation of decentralized blockchain applications
	Transcendence Network	22. Apr 2019 9 days ago	22. May 2019 in 20 days	A community platform to create sustainable infrastructure
	Coinchase	26. Nov 2018 6 months ago	26. May 2019 in 24 days	Blockchain Crowdfunding Platform, Introduces No-Fee C2C Trading
	Mycro	3. Mar 2019 2 months ago	30. May 2019 in a month	Simply Getting the Job Done Powered By Ethereum
	FoodNation	1. Mar 2019 2 months ago	31. May 2019 in a month	Blockchain Food Delivery Marketplace

Crypto-Addicts est une équipe d'analystes financiers et de professionnels basée à Bruxelles (Belgique) et active dans les crypto-monnaies depuis 2014. Nous fournissons des recommandations et des conseils personnalisés basés sur l'analyse fondamentale et technique des crypto-monnaies. Expérimentés et passionnés, nous sommes entièrement dédiés à offrir les meilleurs conseils, analyses ainsi qu'une assistance personnalisée afin d'aider les investisseurs à sécuriser et faire croître leur capital.



JULIEN

C.F.O
Co-founder



BEN

C.E.O
Co-founder



RAMZI

Chief Technical
Officer



ARNAUD

Chief Investment
Officer



SAMI

Analyst



JULIE

Chief Brand
Officer



MICKAËL

Developer



SYLVAIN

Business
Developer



PATRICE

Brand & Content
Manager



NICO

Business Analyst



Vous avez une question par rapport à ce que vous venez de lire ?
Contactez notre support : @Cryptoaddicts_support - nous serons ravis de
clarifier toute information partagée dans ce document.

WWW.CRYPTO-ADDICTS.COM

